



AUDIT DE PRÉOUVERTURE

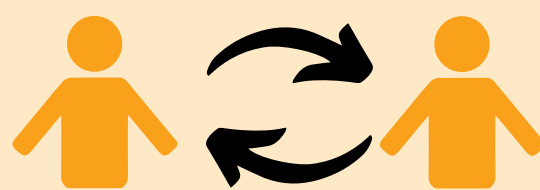


Audit de préouverture dans chaque un des établissements pour vous offrir les meilleures garanties de sécurité de tous nos clients et employés. Chaque jour, il y aura une check-list de mesures sanitaires dans chaque installation et contrôles de température de tous les employés au début de sa journée de travail.

DISTANCE SOCIALE

Nos complexes nous permettent de garantir suffisamment l'espace pour vous offrir un service avec normalité, en respectant les mesures de distance sociale et de sécurité d'hygiène. Amélioration de la signalisation dans tous nos complexes pour favoriser et garantir les mesures de la distance sociale.

Limitation de la capacité de nos hôtels afin de garantir des mesures d'éloignement social et de vous permettre de profiter de nos installations.



FORMATION CONTINUE

Formation continue de nos employés pour assurer que tous connaissent les protocoles et sachent comment agir dans chacune des tâches auxquelles ils sont confrontés dans leurs postes de travail.



PROTOCOLES DE NETTOYAGE

Activation de protocoles de nettoyage renforcés avec une augmentation des fréquences tantôt dans les chambres comme des zones communes. Usage de produits virucides et bactéricides avec les niveaux de sécurité de grade hospitaliers dans tous les travaux de nettoyage. Mises en place dans plusieurs endroits dans les complexes des stations d'auto service de gel hydroalcooliques désinfectants.





DISTANCE DE SÉCURITÉ

Application de protocoles qui garantit la distance de sécurité, hygiène personnelles, nettoyage avec ADPCC (Analyse de Dangers et Point de Contrôles Critiques) et PRP (Prevention de Risques Professionnels), entre autres.

Les buffets disposent de mesures de sécurité et distance suffisante pour éviter la manipulation d'aliments et superficie de haut contact de la part des clients.



PROTOCOLE DE SEATING

Implantation d'un protocole de seating dans les restaurants avec des tables fixes pour chaque unité familiale, en assurant l'accomplissement des mesures de distance et l'efficacité du service. Le numéro de tables sera réduit pour garantir la distance de sécurité de 2 mètres entre elles.



CONTRÔLE DE CAPACITÉ

Contrôle de la capacité à l'entrée des restaurants, et garantie que tout le monde peut profiter des repas. Les distances de sécurité seront marquées par des lignes sur le sol.

Contrôle de l'accès à l'espace buffet pour garantir des mesures d'éloignement social et une manipulation correcte des aliments. La zone du buffet sera délimitée et disposera d'une entrée et d'une sortie.

1

DÉSINFECTION

Nettoyage et désinfection de couverts, verreries et vaisselles adapté aux COVID-19. Changement des ustensiles à servir toutes les 30 minutes.





RESTAURANTS THÉMATIQUES

Tous les restaurants thématiques seront ouverts avec une capacité réduite. Ils seront ouverts à tour de rôle afin que les clients puissent en profiter pendant tout leur séjour (selon les conditions de la réservation). En raison des limites de capacité, les restaurants thématiques ouvriront progressivement. En soirée (dîners à thème):

- Du 26 juin au 4 juillet: 2 Restaurants
- Du 5 au 31 juillet: 3 Restaurants
- A partir du 1er août: les 4 Restaurants



SNACK BAR

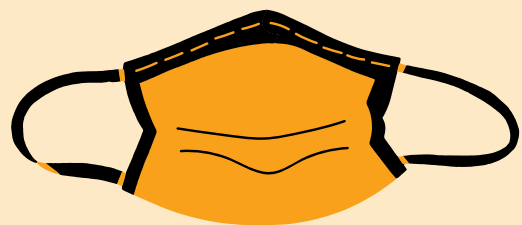
Les snack-bars fonctionneront de la même manière que les buffets: contrôle de la capacité et de l'accès, mesure de distance sociale et mesures de nettoyage.



ÉQUIPES DE PROTECTION

À l'entrée de la zone du buffet, le porte du masque est obligatoire lors de votre accès à cette zone.

Distributeurs de gel hydroalcoolique à l'entrée du buffet avec obligation de se laver les mains avant de manipuler les accessoires à servir.





PARC AQUATIQUE

Le parc aquatique fonctionnera normalement: dans la file d'attente, les distances de sécurité seront marquées par des lignes au sol.

DISTANCES ENTRE CHAISES LONGUES

Plus de distances entre chaises longues de la piscine et les zones de jardin pour garantir la distance sociale. Désinfection des chaises longues après leur utilisation respective.



ADAPTATION D'ANIMATION

Adaptation de nos programmes d'animation aux réquisitions fixés par le ministère de santé pour que tout le monde puisse en jouir sans aucun risque.

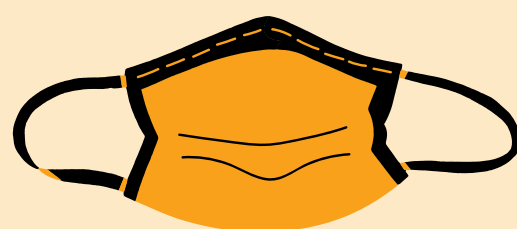
Réduction de la capacité du miniclub pour garantir les distances de sécurité. Les parents ne pourront pas accéder au miniclub. Aucune personne âgée de moins de 4 ans ne sera autorisée à y accéder.



ÉQUIPES DE PROTECTION

Équipes de protection, adéquation à chaque poste de travail, et de tous nos employés. Un soin particulier sera apporté aux zones stratégiques du complexe, telles que les piscines et les espaces pour enfants où travaille notre équipe d'animation.

Distributeurs de gel hydroalcoolique aux entrées et sorties avec nettoyage obligatoire des mains.



AVEZ-VOUS MISE EN PLACE DES MESURES DE SÉCURITÉ DANS LES HÔTELS?

Oui, nous avons mis en place toutes les actions d'hygiène nécessaire et requises pour garantir la sécurité et tranquillité de tous nos clients.

Y-AURA-T-IL UNE CAPACITÉ DE PLACES À L'HÔTEL?

Nos hôtels auront une capacité et des places limitées pour cette saison afin que vous puissiez profiter de vos vacances de manière tout à fait normale. Nos grands espaces de jardin nous permettent de garantir les distances sociales et les mesures de sécurité sans affecter le service.

LA CAPACITÉ DE LA PISCINE SERA-T-ELLE LIMITÉE?

Les zones de piscines fonctionneront normalement.

EST-CE QUE JE POURRAI PROFITER DE LA ZONE DES TOBOGGANS?

Les zones de tobogans fonctionneront normalement, en veillant à ce que chaque personne dans la file respecte les distances de sécurité marquées au sol par des lignes.

LES CHAISES LONGUES SERONT-ELLES TOUJOURS ATTRIBUÉES À LA MÊME FAMILLE?

Non, les chaises longues seront nettoyées après chaque utilisation mais aucune chaise longue ne sera attribuée à des personnes. En outre, ils doivent être séparés les uns des autres afin de garantir des distances de sécurité.

LA CAPACITÉ DES RESTAURANTS SERA-T-ELLE LIMITÉE?

Les restaurants seront soumis à un contrôle de capacité pour éviter des agglomérations.

DEVRAI-JE MANGER À TOUR DE RÔLE?

Cela dépendra des capacités maximales finales fixées par les autorités compétentes. Les heures de restauration seront allongées pour permettre à chacun de profiter de nos repas.

EST-CE QUE JE POURRAI ME SERVIR AU BUFFET?

Oui, les clients d'Evenia Olympic Resort peuvent se servir au buffet. Les zones de buffets avec contrôle d'accès et itinéraires balisés seront donc limitées pour éviter la surpopulation et pour assurer une bonne manipulation des aliments. En outre, aux accès au buffet, il sera obligatoire de se laver les mains avec des gels hydroalcooliques qui seront situés aux entrées, ainsi que de porter un masque dans toute la zone du buffet. Dans le cas de l'Evenia Zoraida Resort et de l'Evenia Monte Alba, le buffet sera assisté: un serveur sera chargé de la manipulation des aliments et de servir aux clients.

Y AURA-T-IL MOINS DE TABLES DANS LA SALLE À MANGER?

Oui : pour garantir la séparation entre les tables, nous allons réduire le numéro.

POURRAI-JE M'ASSEOIR AVEC MES AMIS ET MA FAMILLE DANS LA SALLE À MANGER?

Oui, tant qu'il y a suffisamment d'espace libre et que les espaces de séparation entre les groupes de tables peuvent être garantis, il est possible de manger en groupe.

LE MINI CLUB FONCTIONNERA?

Oui, les services du mini club sont garantis. Nous allons réduire la capacité pour garantir les distances de sécurité. Les parents ne pourront pas y accéder. L'accès aux mineurs de 4 ans, ne sera donc restreint, et ne pourront pas y accéder.

? A QUOI RESSEMBLERA L'ANIMATION?

Ce sera aussi amusant que jamais 😊. Nous donnerons la priorité aux activités de plein air afin de profiter de nos vastes espaces de jardin et d'assurer des mesures de distanciation sociale.

? DEVRAI-JE PORTER UN MASQUE?

Cela dépend des mesures fixées par le ministère de la santé. Selon la législation actuellement en vigueur, le port du masque est obligatoire dans les espaces fermés.

? POURRAI-JE UTILISER LE GYMNASSE ET LE SPA?

Le gymnase est ouvert avec une capacité limitée.

? LES RESTAURANTS THÉMATIQUES SERONT-ILS OUVERTS? (UNIQUEMENT LA STATION D'EVENIA ZORAIDA)

Les restaurants thématiques seront ouverts avec une capacité limitée. En raison des limites de capacité, les restaurants thématiques ouvriront progressivement. En soirée (dîners à thème):

- Du 26 Juin au 4 Juillet: 2 Restaurants
- Du 5 Juillet au 31 Juillet: 3 Restaurants
- À partir du 1^{er} Août: Les 4 restaurants thématiques seront ouverts.

? Y AURA-T-IL DES SNACKS?

Si avec un fonctionnement similaire à celui des zones de buffet.

? Y AURA-T-IL DES SERVICES NON DISPONIBLES?

Le seul service non disponible sera la Discothèque de l'Evenia Olympic Resort. Pour cette raison, les heures d'ouverture des bars et le service tout compris ont été prolongées. Le service de bar se terminera à 24:00h (il ne sera plus servi après cette heure) et les bars fermeront à 01:00h. Toutefois, la discothèque de l'Evenia Zoraida Resort restera ouverte jusqu'à 02:00h du matin et les bars fermeront à 24:00h.

A Evenia Olympic Resort, pour des raisons de sécurité, il n'y aura pas de transfert gratuit vers la plage.